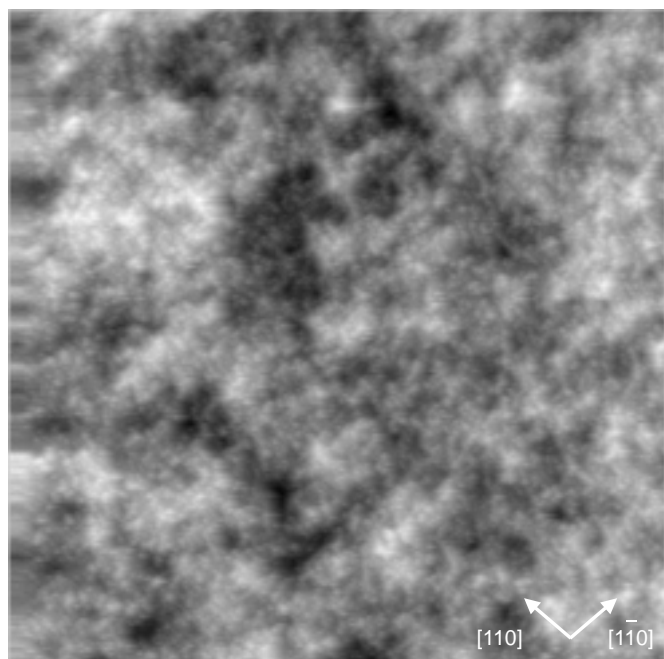
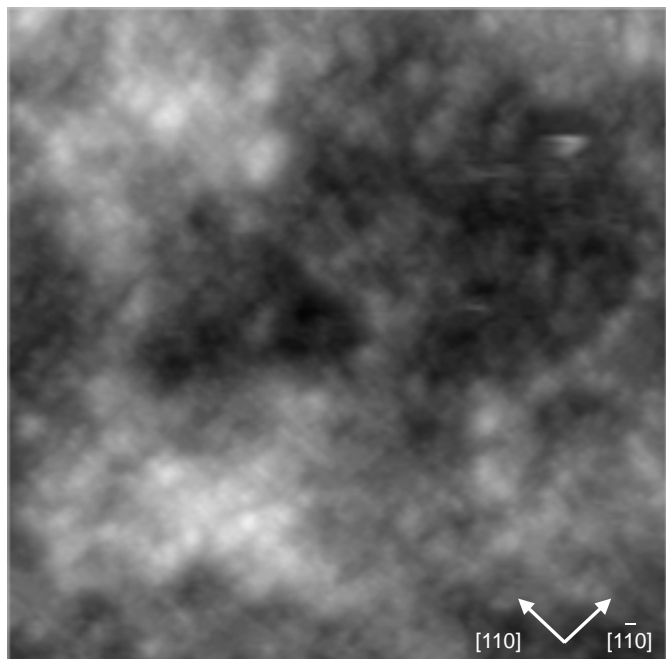


超高真空を用いることなく得られた超平坦 Si(001)表面(前加工面とEEM加工表面の比較)

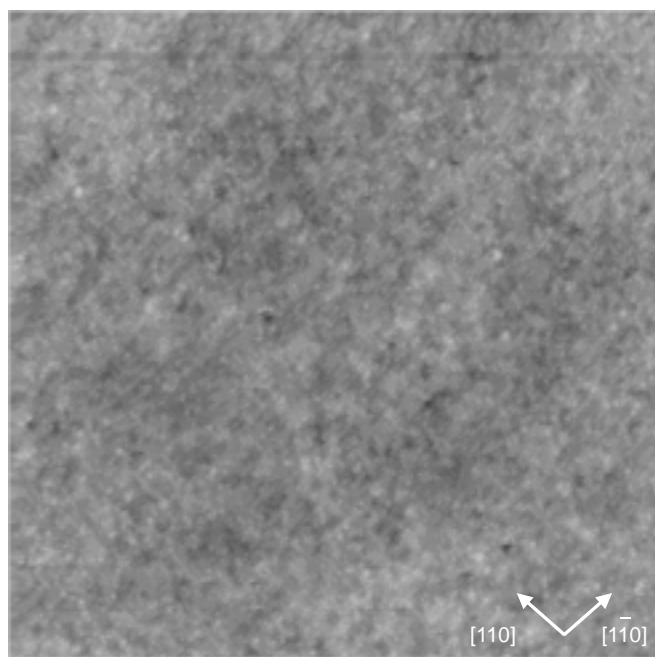


測定領域:  $100 \times 100 \text{nm}^2$

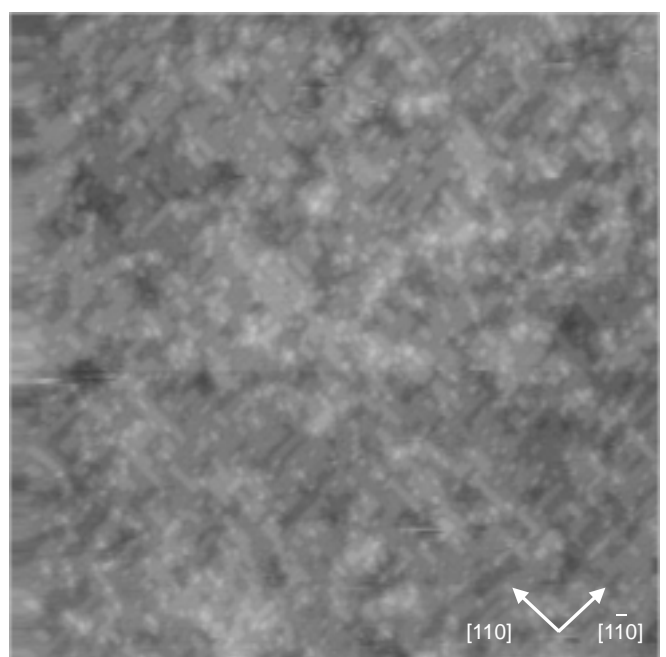


測定領域:  $40 \times 40 \text{nm}^2$

前加工表面(超LSI用シリコン(001)ウエハ)

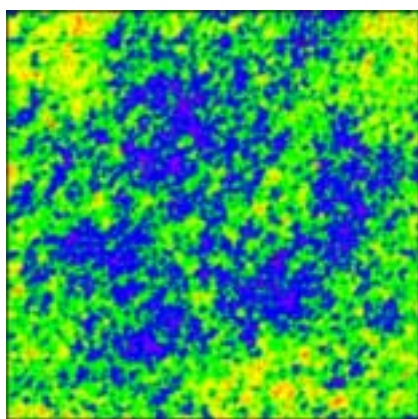


測定領域:  $100 \times 100 \text{nm}^2$



測定領域:  $40 \times 40 \text{nm}^2$

超精密加工(EEM)シリコン(001)ウエハ表面



測定領域  $100 \times 100 \text{nm}^2$  の超精密加工(EEM)表面を原子層ごとに色分けした  
もの。全体の約 95% がたった 3 原子層で構成されている。

(1 層目: 赤、2 層目: 橙、3 層目: 黄、4 層目: 緑、5 層目: 青、6 層目: 紫)